

Nationell punktmätning

Mätning hösten 2019 & 2020

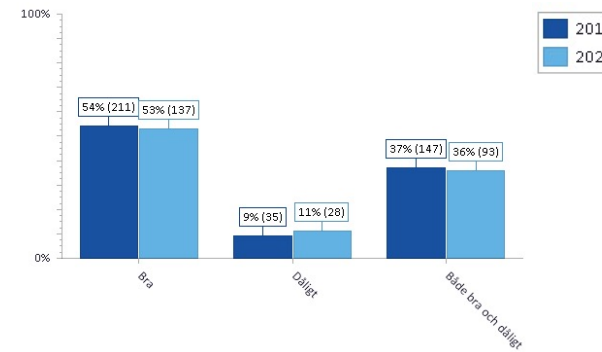
Nationell punktmätning

Antal svar per län

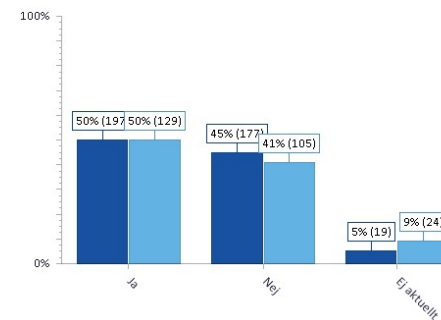
	2019	2020	
Blekinge	19	4	▼ -15
Dalarna	88	75	▼ -13
Gotland	9	13	▲ 4
Halland	24	0	▼ -24
Jönköping	20	0	▼ -20
Kronoberg	24	33	▲ 9
Norrbottn	43	1	▼ -42
Södermanland	43	81	▲ 38
Värmland	35	0	▼ -35
Västerbotten	24	0	▼ -24
Västmanland	0	33	▲ 33
Västra Götaland	0	15	▲ 15
Örebro	48	3	▼ -45
Östergötland	16	0	▼ -16

Inga svar från Gävleborg, Jämtland, Kalmar, Uppsala, Västernorrland något av tillfällena

Hur fungerar dagliga livet

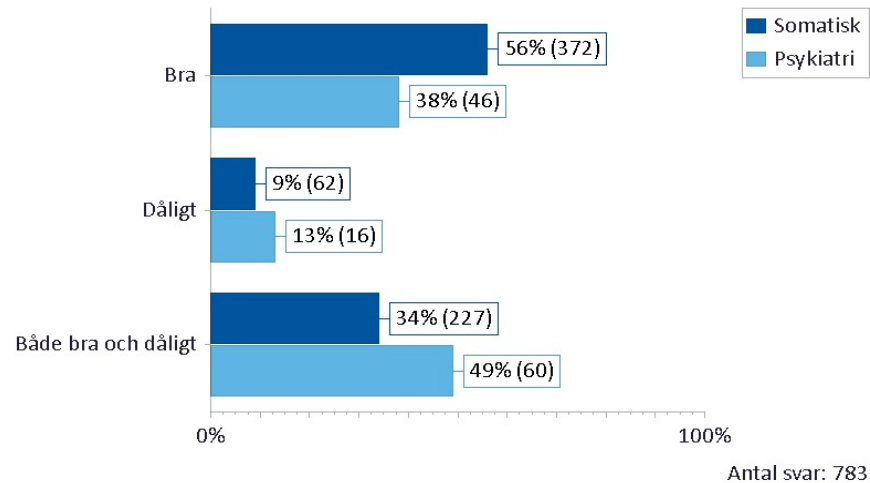


Fast vårdkontakt



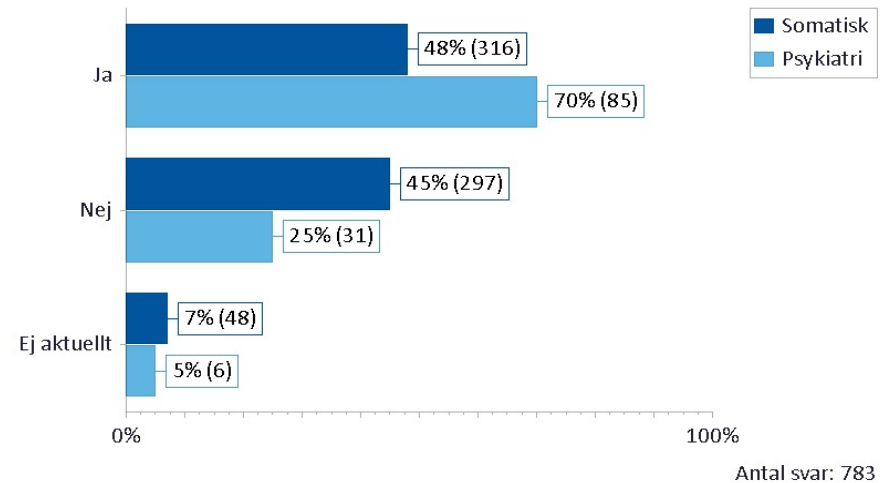
Nationell punktmätning

Fungerar dagliga livet



Hur fungerar det nu i ditt dagliga liv?

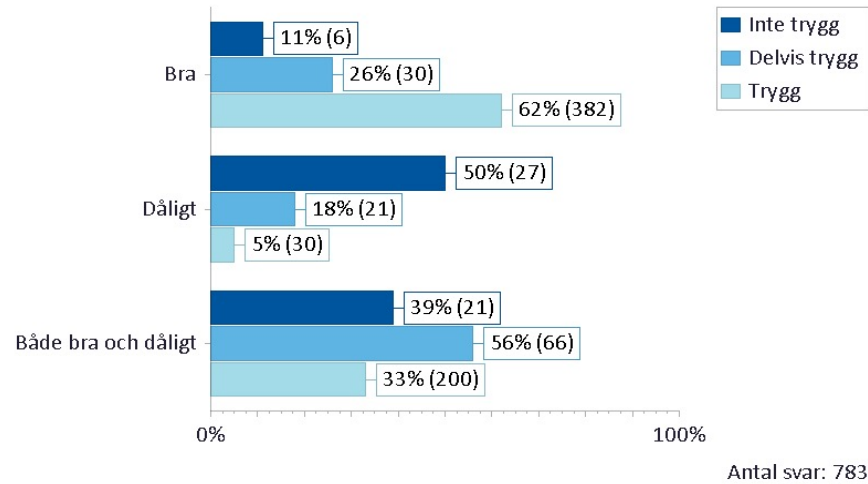
Fast vårdkontakt



Har du en fast vårdkontakt?
– en person som du kan vända dig till med eventuella frågor?

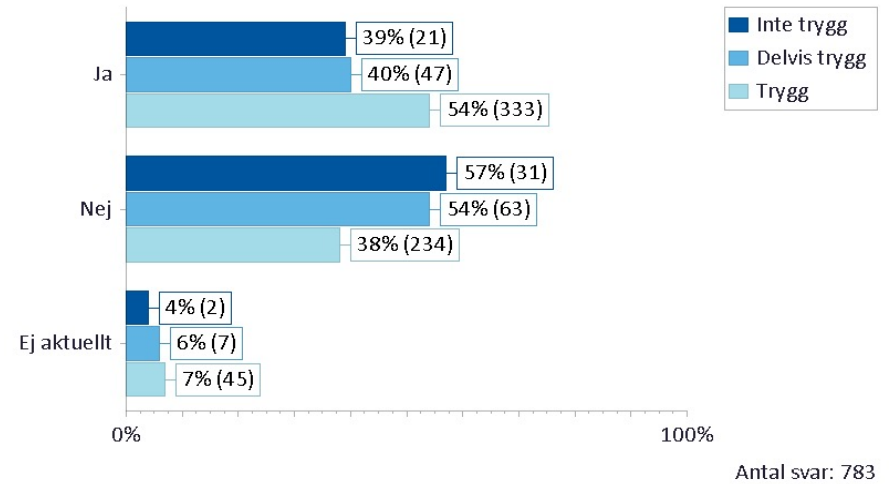
Nationell punktmätning

Fungerar dagliga livet



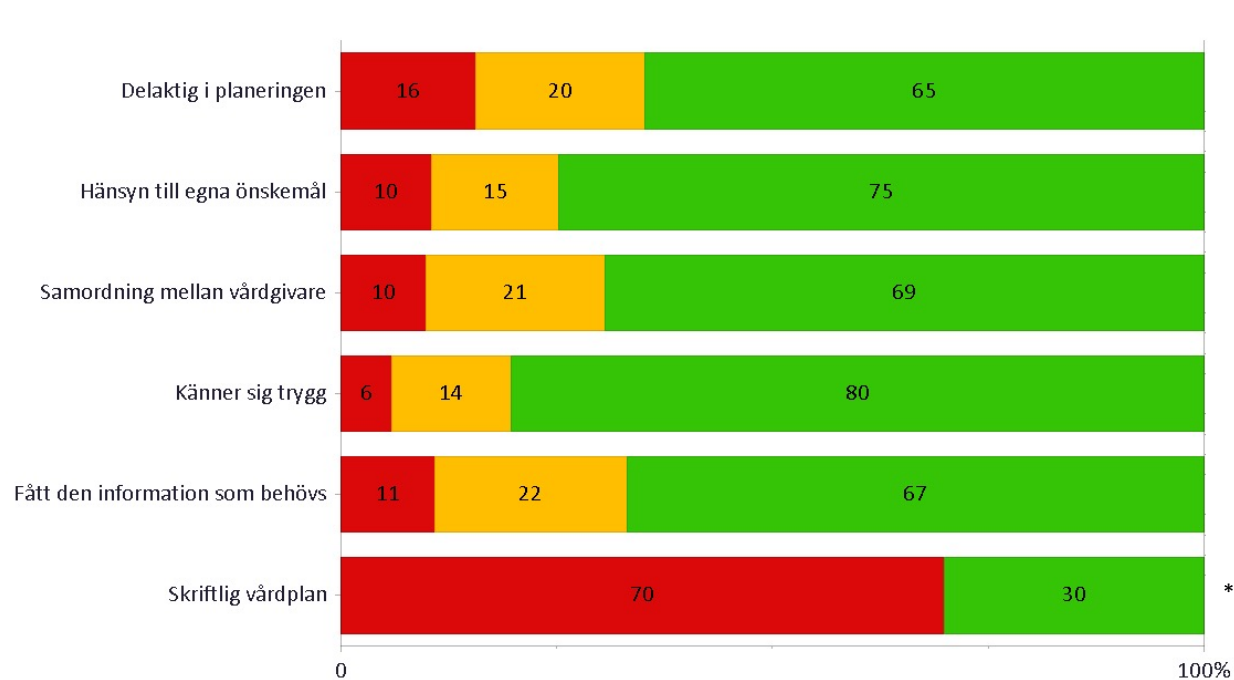
Hur fungerar det nu i ditt dagliga liv?

Fast vårdkontakt



Har du en fast vårdkontakt?
– en person som du kan vända dig till med eventuella frågor?

Somatisk: Kontakt med vården

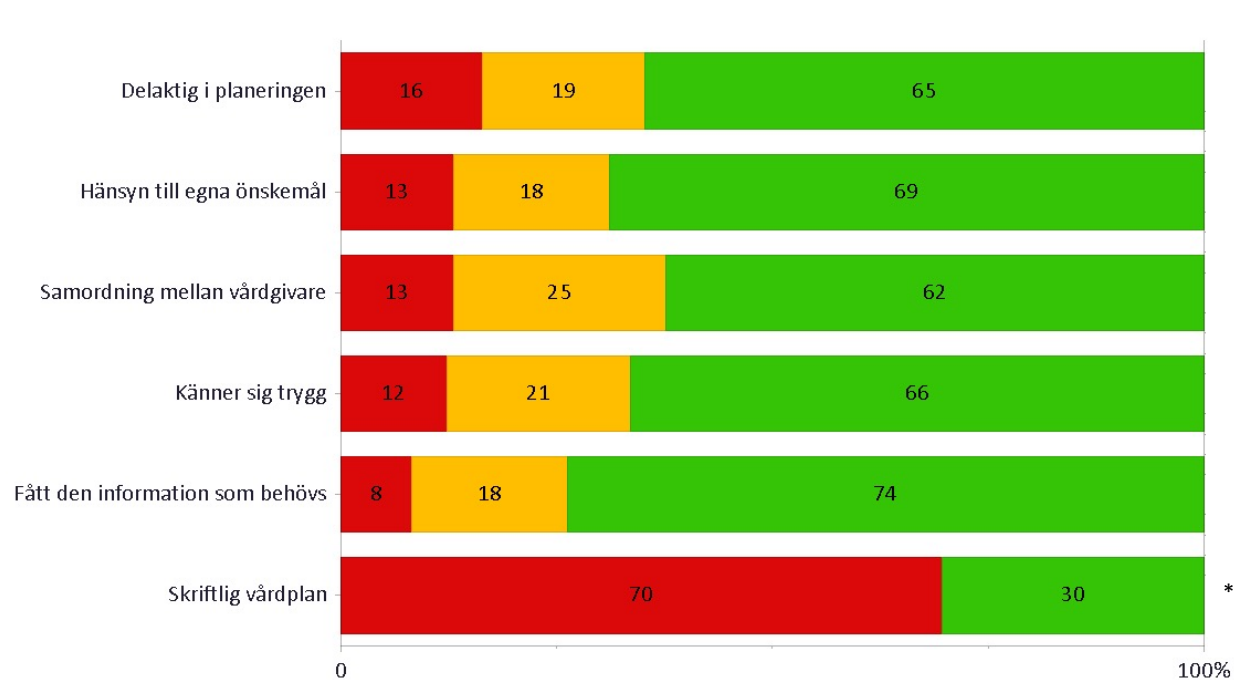


Nej Delvis Ja

- Känner du att du har varit delaktig i planeringen av din fortsatta vård och omsorg så mycket som du själv känner att du kan och vill?
 - Fungerar samordningen mellan dina olika vård och omsorgsgivare?
 - Känner du dig trygg med din vård och omsorg?
 - Tog personalen hänsyn till dina önskemål och hem/familjeförhållanden när din fortsatta vård och omsorg planerades?
 - Känner du att du fått den information du behöver för din fortsatta vård och omsorg?
 - Har du en skriftlig plan (SIP eller annan plan)?
- * = endast alternativen Ja & Nej

Diagrammet visar andelen svar på respektive alternativ

Psykiatri: Kontakt med vården

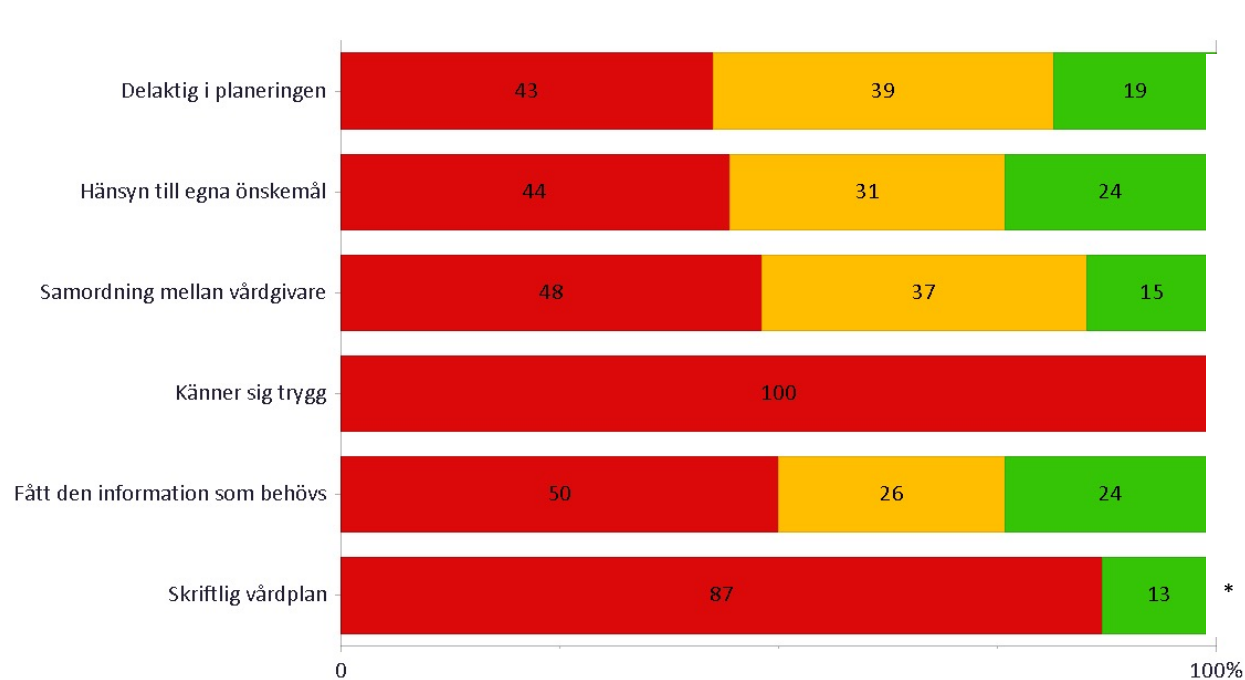


■ Nej ■ Delvis ■ Ja

- Känner du att du har varit delaktig i planeringen av din fortsatta vård och omsorg så mycket som du själv känner att du kan och vill?
 - Fungerar samordningen mellan dina olika vård och omsorgsgivare?
 - Känner du dig trygg med din vård och omsorg?
 - Tog personalen hänsyn till dina önskemål och hem/familjeförhållanden när din fortsatta vård och omsorg planerades?
 - Känner du att du fått den information du behöver för din fortsatta vård och omsorg?
 - Har du en skriftlig plan (SIP eller annan plan)?
- * = endast alternativen Ja & Nej

Diagrammet visar andelen svar på respektive alternativ

Otrygga: Kontakt med vården



■ Nej ■ Delvis ■ Ja

- Känner du att du har varit delaktig i planeringen av din fortsatta vård och omsorg så mycket som du själv känner att du kan och vill?
 - Fungerar samordningen mellan dina olika vård och omsorgsgivare?
 - Känner du dig trygg med din vård och omsorg?
 - Tog personalen hänsyn till dina önskemål och hem/familjeförhållanden när din fortsatta vård och omsorg planerades?
 - Känner du att du fått den information du behöver för din fortsatta vård och omsorg?
 - Har du en skriftlig plan (SIP eller annan plan)?
- * = endast alternativen Ja & Nej

Diagrammet visar andelen svar på respektive alternativ

Nationell punktmätning

Är det något i samband med utskrivningen som kunde fungerat bättre?

Upplever att det är svårt att få kontakt med sjukvården från hemmet. Har haft problem med den åtgärdade foten efter sjukhusvistelsen vilket bekymrat honom. När man väl är inne i systemet fungerar det dock bra.

Vid första utskrivningstillfället fick varken anhörig eller patient reda på planerade hemgången förrän samma eftermiddag. Vid andra utskrivningstillfället fungerade detta bättre.

Missnöjd med mottagandet hemma. Ingen där från kommunen som hade lovats vid utskrivning

Man tog många beslut utan att informera/diskutera med mig.

Patienten uppfattade inte själva utskrivningen och saknade ett samtal med läkare

Jag önskar att jag fick vara kvar på sjukhuset längre tid.

Utskrivningen gick väldigt fort.

Önskade vara kvar längre. Är så trött.

Önskade komma till korttidsplats, men fick avslag på ansökan

Hade problem med svart avföring i (diarre) straxt innan hemgång. Avföringsprov togs på avdelningen men ingen informerade hur patienten skulle gå vidare. Det har nu gått 5 dagar sedan patienten kom hem och fortsatt diarre med svart avföring. Jag råder patienten att ta kontakt med sin familjeläkare

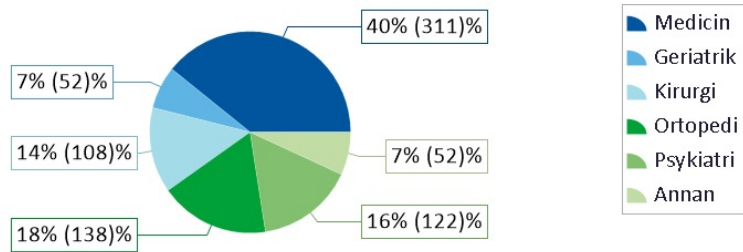
det hade varit bra med bättre information om medicinerna man äter, varför man ska ta dem.

Har kunnat ringa till sjukhuset och fått hjälp med illamående direkt. Har nu funderingar över att ena benet är längre än det andra.

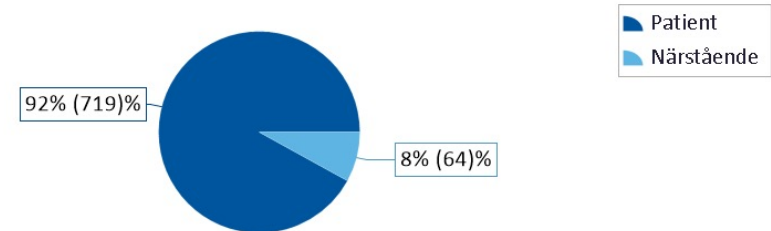
Upp till 12 slumpvis utvalda kommentarer

Nationell punktmätning

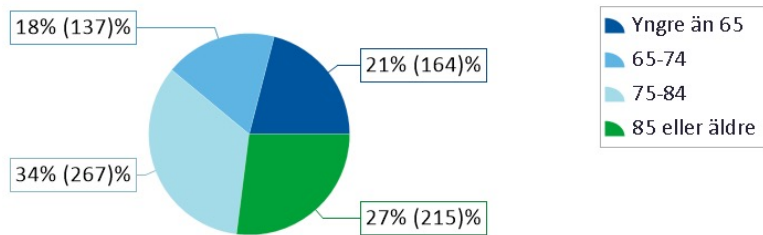
Utskrivande avdelning



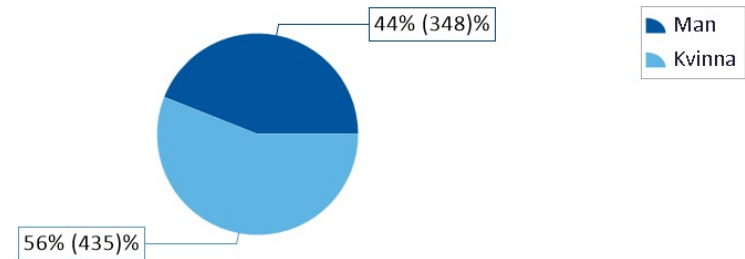
Vem svarade



Patientens ålder

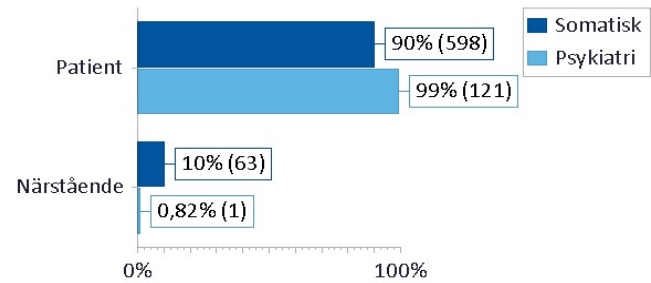


Juridiskt kön



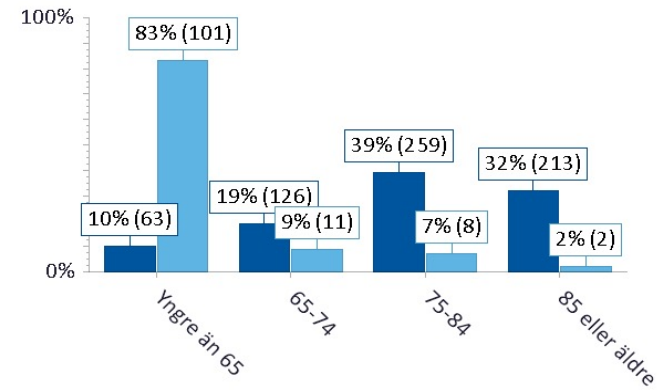
Nationell punktmätning

Vem svarade



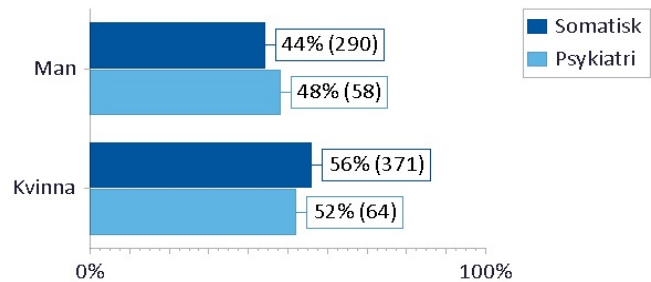
Antal svar: 783

Patientens ålder



Antal svar: 783

Juridiskt kön



Antal svar: 783

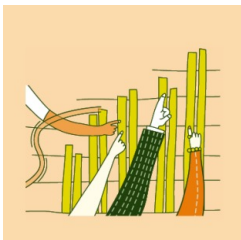
Nationell punktmätning

Webbkollen

Bästa sättet att mäta kvalitet i verksamheten är att fråga dem vi är till för!



Webbkollen bygger på ett trygghetsskapande samtal som gagnar både patient och personal. Samtalet fångar patientens röst och leder till verksamhetsförbättrande storytelling.



Utifrån svaren i samtalen presenteras statistik över upplevelsen av sjukhusbesöket, utskrivningsprocessen samt tiden efter hemgång. Resultatet kan följas över tid och jämföras nationellt.

Webbkollen tillhandahålls gratis till regioner och kommuner genom SKR.

Ansök om ett gratis konto för att komma igång på www.webbkollen.com eller kontakta agneta.brinne@quicksearch.se för mer information.